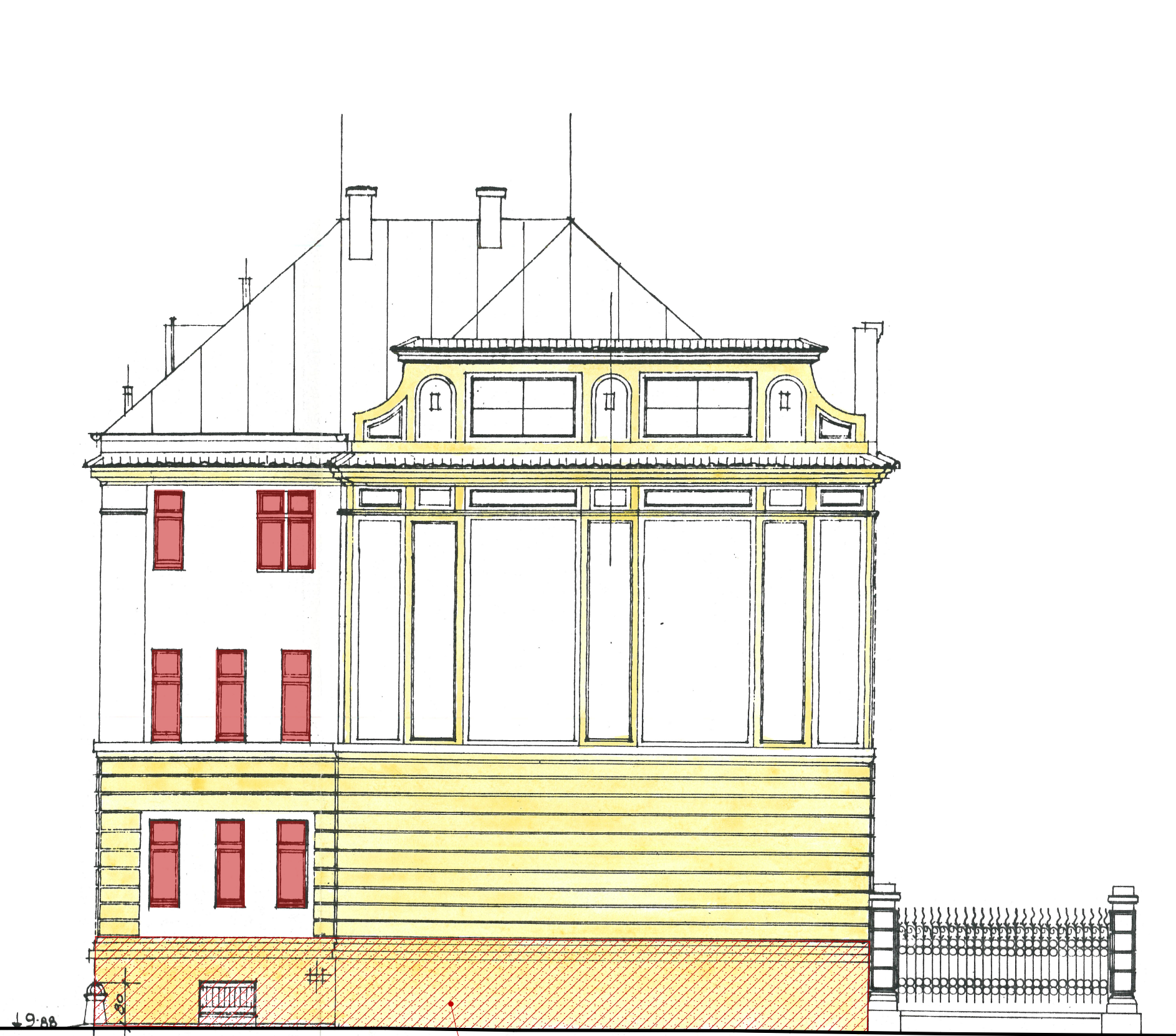


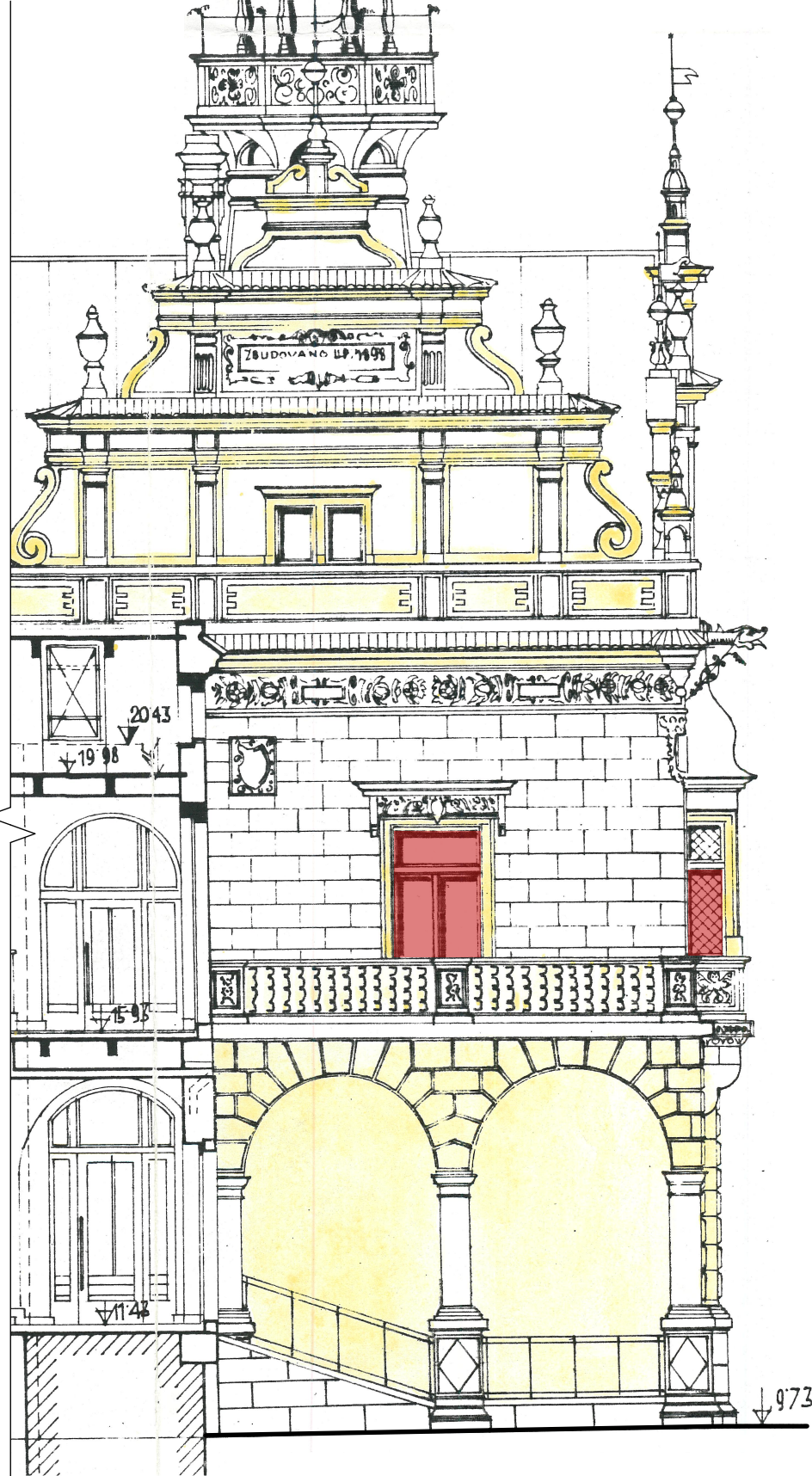
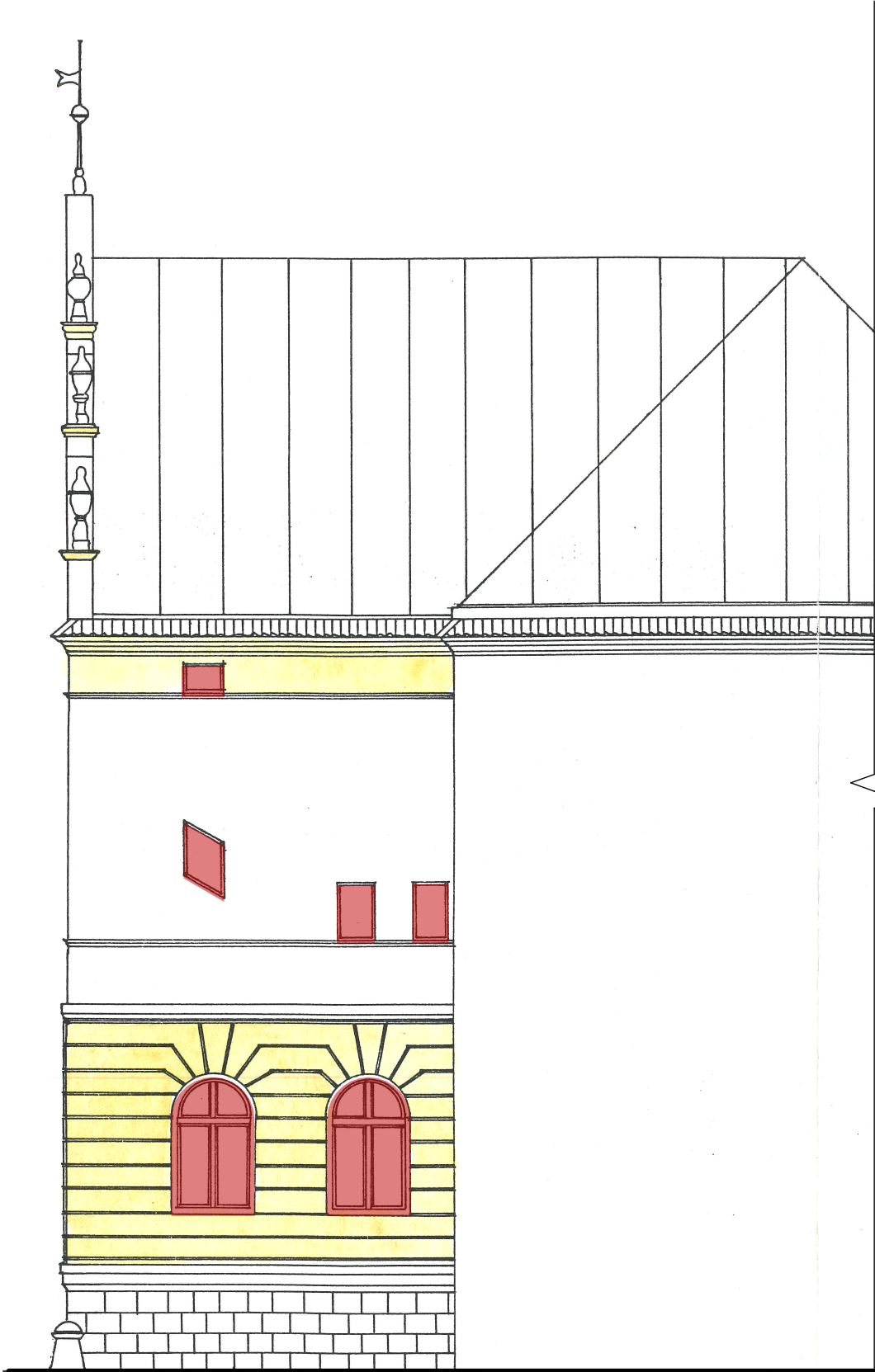
LEGENDA BAREVNÉHO ŘEŠENÍ

- OMÍTKA STÁVAJÍCÍ**  
- V MÍSTĚ OPRAV FASÁDY - SANACNÍ SYSTÉM + SANACNÍ ŠTUK  
- BARVA ŽLUTOOKROVÁ - PŘI REALIZACI BUDE PROVEDENO VZORKOVÁNÍ, PŘESNÝ ODSTÍN BUDE URČEN CO NEJBLIŽE K JÍŽ REALIZOVANÉMU PRŮČELÍ
- OMÍTKA STÁVAJÍCÍ**  
- BARVA SEDOBILÁ - V PŘÍPADĚ OPRAV BUDE PŘED REALIZACÍ PROVEDENO VZORKOVÁNÍ, PŘESNÝ ODSTÍN BUDE URČEN CO NEJBLIŽE K JÍŽ REALIZOVANÉMU PRŮČELÍ
- VENKOVNÍ DVEŘE - STÁVAJÍCÍ**  
- DŘEVĚNÉ  
- BARVA: HNĚDÁ - STÁVAJÍCÍ
- OKNA**  
- REPASOVANÁ DŘEVĚNÁ ŠPALETOVÁ OKNA  
- BARVA VNĚJŠÍCH ŠPALETOVÝCH OKEN: EXTERIÉR: HNĚDÁ - CO NEJBLIŽE PŮVODNÍMU ODSTÍNU  
INTERIÉR: BILÁ - CO NEJBLIŽE PŮVODNÍMU ODSTÍNU  
- BARVA VNITŘNÍCH ŠPALETOVÝCH: EXTERIÉR: BILÁ - CO NEJBLIŽE PŮVODNÍMU ODSTÍNU  
INTERIÉR: BILÁ - CO NEJBLIŽE PŮVODNÍMU ODSTÍNU
- KLEMPÍŘSKÉ PRVKY**  
- V PŘÍPADĚ VÝMĚNY - MEDĚNÝ PARAPETNÍ PLECH  
- BARVA: ZELENÁ - MEDĚNKA

**POZNÁMKA:**  
- BAREVNÉ ŘEŠENÍ NÁTÉRŮ OKEN, KOVOVÝCH A MĚDĚNÝCH PRVKŮ BUDE UPŘESNĚNO DLE ZJIŠTĚNÍ PŮVODNÍHO ODSTÍNU NÁTĚRU PŘI PROVÁDĚNÍ PRACÍ. PRVKY MUSÍ DODRŽOVAT PŮVODNÍ BAREVNÉ ŘEŠENÍ  
- SANOVANÁ OMÍTKA BUDE SVÝM BAREVNÝM ŘEŠENÍM A STRUKTUROU SHODNÁ S OMÍTKOU STÁVAJÍCÍ, KTERÁ PROŠLA REKONSTRUKCÍ V 2. POL. 19. LET 20. STOLETÍ  
- DLE PROJEKTOVÉ DOKUMENTACE NA OPRAVU FASÁDY Z ROKU 1996 BYLO POŽADOVÁNO, ABY BARVY NA OMÍTKY BYLA SILIKONOVÁ, NEBOSILIKÁTOVÁ - TENTO POŽADAVEK BUDE RESPEKTOVÁN I NADÁLE  
- VEŠKERÉ PRÁCE PŘED PROVÁDĚNÍM BUDOU KONZULTOVÁNY S ODBOREM STÁTNÍ PAMÁTKOVÉ PÉČE MČ NOVÝ BYDŽOV



PROVEDENÍ SANACNÍHO OPATŘENÍ VNĚJŠÍ STRANY OBVODOVÉHO ZDIVA POMOCÍ SANACNÍCH OMÍTEK A ŠTUKU DO VÝŠKY 1,0 m NAD Ů.T. DLE VÝŠKY ZASAZENÍ



LEGENDA - BAREVNÉ ZNAČENÍ:

- STÁVAJÍCÍ KONSTRUKCE A PRVKY
- NOVÉ KONSTRUKCE A PRVKY

LEGENDA ÚPRAV:

- OPRAVA A RENOVACE STÁVAJÍCÍCH OKENNÍCH VNĚJŠÍCH KŘÍDEL ŠPALETOVÝCH OKEN VČETNĚ VLOŽENÍ TEPELNĚIZOLAČNÍHO DVOJSKLA DO STÁVAJÍCÍCH KŘÍDEL, TLOUŠKA IZOLAČNÍHO DVOJSKLA DO MAX. TL. 10 mm.
- OPRAVA A RENOVACE STÁVAJÍCÍCH OKENNÍCH RÁMU VNĚJŠÍCH A VNITŘNÍCH KŘÍDEL
- OPRAVA A RENOVACE STÁVAJÍCÍCH VNITŘNÍCH DŘEVĚNÝCH PARAPETŮ
- KONTROLA PŘÍPADNÉ OPRAVA NEBO VÝMĚNA VNĚJŠÍCH MĚDĚNÝCH PARAPETŮ ZA NOVÉ
- ZATEPLENÍ PODLAHY PŮDNÍCH PROSTOR POMOCÍ MINERÁLNÍ VLN V TL. 180 mm VČETNĚ POJIŠTNÉ HYDROIZOLACE
- ZATEPLENÍ STĚN V PŮDNÍM PROSTORU ODDELUJÍCÍ VYTÁPĚNÝ A NEVYTÁPĚNÝ PROSTOR POMOCÍ MINERÁLNÍ VLN V TL. 180 mm
- ZATEPLENÍ OBVODOVÝCH STĚN POD ÚROVŇ TERÉNU DO HLOUBKY 1100 mm POMOCÍ XPS V TL. 100 mm
- ZATEPLENÍ STROPU V PRŮJEZDU DO DVORA POMOCÍ EPS V TL. 180 mm
- ZATEPLENÍ STROPU V SUTERÉNNÍCH PROSTORECH POMOCÍ MINERÁLNÍ VLN V TL. 80 mm
- VÝMĚNA STÁVAJÍCÍCH SVÍTIDEL ZA NOVÉ S LED TECHNOLOGIÍ
- SANACE OPADANÉ VNĚJŠÍ OMÍTKY NA JIŽNÍM PRŮČELÍ BUDOVY DM POMOCÍ SANACNÍCH OMÍTEK A SANACNÍCH ŠTUK
- HYDROIZOLAČNÍ TLAKOVÁ INJEKTÁŽ ZDIVA V PODSKLEPENÉ ČÁSTI JIŽNÍHO TRAKTU DM V M.Č. 016
- SANACE VNITŘNÍ OMÍTKY V M.Č. 131 A 132 DO VÝŠKY 1,2 m POMOCÍ SYSTÉMU SANACNÍCH OMÍTEK
- SANACE VNITŘNÍ OMÍTKY V M.Č. 016 V CELÉ VÝŠCE POMOCÍ SYSTÉMU SANACNÍCH OMÍTEK
- DROBNÉ OPRAVY ZAHRAŇUJÍCÍ DOPLNĚNÍ OPADANÝCH ŠTUKŮ KOLEM SOKLOVÉ ČÁSTI OBJEKTU A NA STŘEŠNÍ TERASE.
- KOLEM ZATEPLOVANÉ ČÁSTI SUTERÉNNÍCH STĚN PROVÉST DRENÁŽNÍ NOPOVOU FÓLIÍ VYTAŽENOU MIN 50 mm NAD Ů.T.
- PŘED ZATEPLENÍM SOKLOVÝCH STĚN PROVÉST NA STĚNY HYDROIZOLAČNÍ DVOUSLOŽKOVOU SILNOVRSTVOU ŠTĚRKU
- PŘELOŽENÍ STROPNÍCH SVÍTIDEL V 1.PP NA POVRCH ZATEPLENÍ
- DO SPRCHOVÝCH BOXŮ BUDE INSTALOVÁN SPRCHOVÝ VÝMĚNÍK TEPLA Z ODPADNÍ VODY VČ. SPRCH. VANIČKY 14 KS
- INSTALUJÍ SE ÚSPORNÁ KONCOVÁ ZAŘÍZENÍ (OMEZOVAČE PRŮTOKU U SPRCH, UMYVADLA A DŘEŽŮ, SPRCHOVÉ HLAVICE S VENTURI EFEKTEM)

**POZNÁMKA:**  
- V TOMTO SOUPISU JSOU VYPSÁNY POUZE NĚKTERÉ BODY, ZBYLÉ NOVÉ PRÁCE JSOU ZNAČENY ČERVENOU BARVOU  
- ÚPRAVAMI NEJSOU DOTČENY NOSNÉ KONSTRUKCE  
- VEŠKERÉ ÚPRAVY MUSÍ BÝT V SOULADU SE ZÁVAZNÝM STANOVISKEM ODBORU VÝSTAVBY MČ NOVÝ BYDŽOV  
- OKRASNÉ ZDOBENÉ VÝPLNĚ OKEN BUDOU ZANECHÁNY  
- VÝKOPY OKOLO OBJEKTU BUDOU ZABEZPEČENY PROTI PÁDU POMOCÍ PŘENOSNÉHO DÍLCOVÉHO ZÁBRADLÍ VÝŠKÝ 1,1 m

**POZNÁMKA:**  
- JEDNA SE O PAMÁTKOVÉ CHRÁNĚNOU BUDOVU DLE REJSTR. Č. ÚSKP 12888/6-5721  
- PROJEKT PŘEDSTAVUJE ROVNOMĚRNOST PRVKŮ (IDEÁLNÍ STAV, VZHLEDEM K MATERIÁLOVÝM SPECIFIKUM MŮŽE DOJÍT K DROBNÝM ZMĚNÁM, A TO PŘÁVĚ Z DŮVODŮ REALNÝCH ROZMĚRŮ JEDNOTLIVÝCH PRVKŮ  
- PŘED DEMONTÁŽÍ VNĚJŠÍCH OKENNÍCH KŘÍDEL A REPASÍ OKEN JE DODAVATEL POVINEN PROVÉST ZAMĚŘENÍ SKUTEČNÉHO STAVU OKENNÍCH VÝPLNÍ, JAK VNITŘNÍCH, TAK VNĚJŠÍCH  
- PŘESNÁ MATERIÁLOVÁ SPECIFIKACE NOVÉ TEPELNĚ IZOLAČNÍ VÝPLNĚ OKEN A DIMENZE JEDNOTLIVÝCH PRVKŮ OKENNÍCH VÝPLNÍ BUDE PROVEDENA ZEJMÉNA DLE ZHOTOVITELSKÉ DOKUMENTACE, KTEROU JE ZHOTOVITEL POVINEN SI ZPRACOVAT VČETNĚ PODROBNÉHO ZAMĚŘENÍ VŠECH OKENNÍCH PRVKŮ NEBO DÍLŮ  
- ZHOTOVITELSKÁ DOKUMENTACE DÁLĚ JE POTŘEBY ROZŠÍŘIT PROVÁDEČÍ DOKUMENTACÍ O DALŠÍ INFORMACE např.: PODROBNOSTI SPOJŮ atd. ZHOTOVITEL JE POVINĚN SI V POTŘEBNÉM ROZSAHU ZPRACOVAT ZHOTOVITELSKOU (DÍLENSKOU) DOKUMENTACÍ K OKENNÍM VÝPLNÍM!!  
- POŠKOZENÉ DŘEVĚNÉ PRVKY NUTNO OŠETŘIT. PŘÍPADNĚ ROZSÁHLÉHO POŠKOZENÍ VÝMĚNIT ZA NOVÉ apod.  
- PONECHANÉ PRVKY BUDOU OŠETŘENY BEZBARVÝMI PREPARÁTY UMOŽŇUJÍCÍ PROVÉST NÁSLEDNÉ POVRCHOVÉ ESTETICKÉ NÁTĚRY LAKY NEBO LAZURY.  
- BUDOU ZATEPLENY POUZE VNĚJŠÍ KŘÍDLA ŠPALETOVÝCH OKEN, MIMO OKNA S OKRASNÝMI SKLENĚNÝMI VÝPLNĚMI, KTERÉ MUSEJÍ BÝT PONECHÁNY  
- PŘI ZEMNÍCH PRACÍCH DBÁT NA BEZPEČNOST A OCHRANU ZDRAVÍ, VÝKOPY JE NUTNO PÁŽIT A ZŘETELNĚ OZNAČIT  
- SVISLÁ DRENÁŽ SPODNÍ STAVBY BUDE VYTAŽENA NAD Ů.T.  
- SANACE BUDE PROVEDENA JAKO KOMPLEXNÍ CERTIFIKOVANÝ SYSTÉM DODANÝ JEDNÍM ZHOTOVITELEM (DRŽITELEM OSVĚDČENÍ PRÁCE S CERTIFIKOVANÝM SANACNÍM SYSTÉMEM), KTERÝ SI PROVEDE NA STAVBĚ VLASTNÍ ZAMĚŘENÍ A PŘÍPADNĚ DALŠÍ POTŘEBNÉ PRŮZKUMY, ZEJMÉNA OVĚŘENÍ VLHKOSTI ZDIVA A ZASOLENÍ, ZE KTERÝCH MŮŽE VYPLYNOUT OPTIMALIZACE NAVRHOVANÉHO ŘEŠENÍ, TAK ABY BYLA ZAJIŠTĚNA OCHRANA PROTI PRONIKÁNÍ VLHKOSTI DO BUDOVY PO DOBU PŘEDPOKLÁDANÉ ŽIVOTNOSTI STAVBY.

- PROJEKTOVÁ DOKUMENTACE JE NAVRŽENA DLE DOSTUPNÝCH MOŽNÝCH INFORMACÍ A INFORMACÍCH SDĚLENÝCH INVESTOREM, PŘI STAVEBNÍCH PRÁCECH MOHOU BÝT ZJIŠTĚNÝ TAKOVÉ SKUTEČNOSTI, KTERÉ MOHOU OVLIVNIT PŘEDPOKLAD A ROZSAH PRACÍ, V TĚCHTO PŘÍPÁDECH BUDE PROJEKTANT V PŘEDSTIHU UPOZORNĚN A ÚPRAVA BUDE ŘEŠENA V RÁMCÍ ZMĚNOVÉHO ŘÍZENÍ  
- NEJISTINU SOULADU PROJEKTOVÉ DOKUMENTACE JSOU ČÁSTI ZÚČASTNĚNÝCH PROFESÍ, VÝSTUPY TĚCHTO PROFESÍ OBSAŽENÉ V ARCHITEKTONICKÉM STAVEBNÍM ŘEŠENÍ JSOU POUZE ORIENTAČNÍHO CHARAKTERU, K PODROBNĚMU ŘEŠENÍ DÍLČÍCH SOUČÁSTÍ STAVBY SLOUŽÍ TYTO SAMOSTATNÉ ČÁSTI PROJEKTOVÉ DOKUMENTACE A TO ZEJMÉNA POŽÁRNĚ BEZPEČNOSTNÍ ŘEŠENÍ STAVBY

+0,000 = STÁVAJÍCÍ ÚROVEŇ PODLAHY V 1.NP			
Hlavní inženýr projektu :	Ing. Radek Myšák		
Zodpovědný projektant :	Ing. Radek Myšák		
Projektant :	Ing. Michal Daniček		
Kraj :	KRÁLOVÉHRADECKÝ	M.Ú. :	NOVÝ BYDŽOV
Stavebník :	GYMNAZIUM, STŘEDNÍ ODBORNÁ ŠKOLA A VYŠŠÍ ODBORNÁ ŠKOLA, NOVÝ BYDŽOV IČO: 62690221, KOMENSKÉHO 77, 504 01 NOVÝ BYDŽOV		
Stavba :	<b>SNÍŽENÍ ENERGETICKÉ NÁROČNOSTI GYMNAZIA, SOŠ A VOŠ, NOVÝ BYDŽOV - DM J. JUNGMANNA</b> <b>Jos. Jungmanna č.p. 1544</b> k.ú.:Nový Bydžov [707163], parcela: p.č. st. 310/1		
ARCHITEKTONICKO STAVEBNÍ ŘEŠENÍ		Číslo paré :	
Název výkresu :	<b>POHLED JIŽNÍ</b>		Číslo výkresu :
			<b>D.1.1.17</b>

IRBOS s.r.o. Česláce 115 Kostelec nad Orlicí 517 41 www.irbos.cz	
	
Autorizace :	
Číslo zakázky :	23/06/0798
Stupeň PD :	DSP
Datum :	05/2024
Meřítko :	1:50
Formát :	
Číslo výkresu :	